



Bundeswehr Sozialwerk
Hilfe und Erholung

Das Bw-SW bietet Ferienwohnungen in Deutschland, den Niederlanden, Österreich und Italien an (s. Übersichtskarte), die auch Mitglieder des SW AA gemäß den Hinweisen auf S. 4 anmieten können. Eine kleine Auswahl der Unterkünfte ist auf dieser Doppelseite abgebildet. Ausführliche Informationen zu den Ferienwohnungen sowie entsprechende Buchungshinweise und Stichtage erhalten Sie unter www.bundeswehr-sozialwerk.de.

© BW-SW



Haus Norderoog, Norderney

© Bw-SW/Georg Bahlmann



Haus Seeburg, Grömitz

© BW-SW / Dirk Draewe



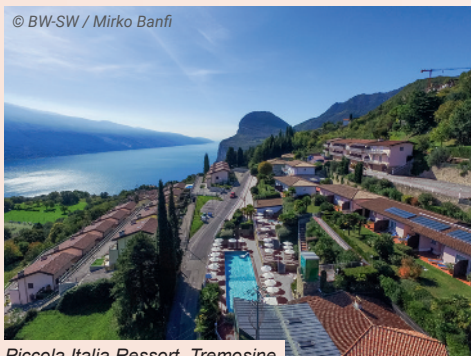
Hotel Edelweiß, Garmisch-Partenkirchen

© BW-SW / Carsten Hiel

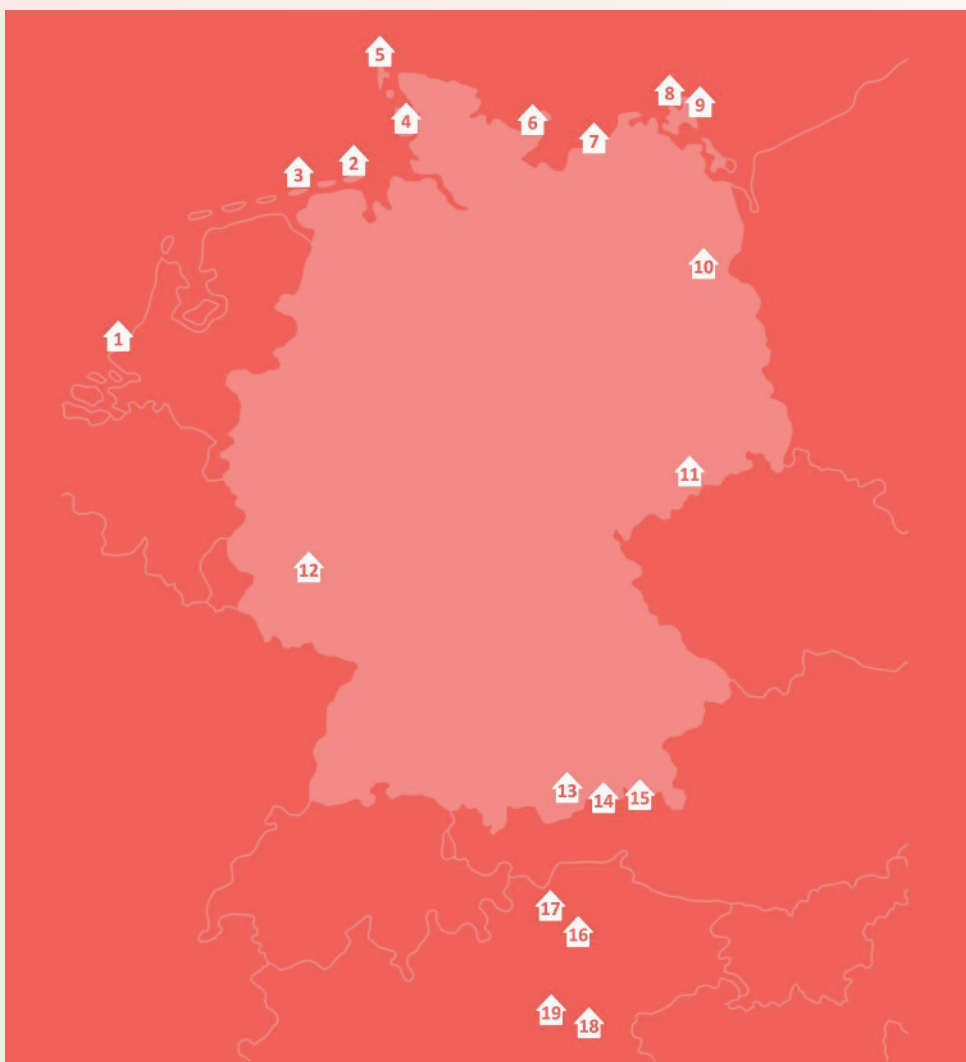


Haus Tiefenbrunn, Algend

© BW-SW / Mirko Banfi



Piccola Italia Resort, Tremosine



- | | | | |
|---|--|----|---|
| 1 | Vakantiepark Schouwen | 10 | Haus am Werlsee / Ferienwohnungen Märkische Heide |
| 2 | Ferienwohnungen Haus Nordsee, Wangerooge | 11 | Haus / Ferienwohnung Wiesenthal |
| 3 | Haus Norderoog / Ferienwohnungen Norderney | 12 | Hotel Lindenhof, Brauneberg |
| 4 | Hotel Insel Büsum / Ferienwohnungen Büsumer Bude / Ferienwohnungen Fischer's Hus | 13 | Hotel Edelweiß, Garmisch-Partenkirchen |
| 5 | Ferienwohnungen Raanhus, Sylt | 14 | Hotel Alpenschlössl / Ferienwohnung Mayrhofen |
| 6 | Haus Seeburg / Ferienwohnung Grömitz | 15 | Krössenbacherhof, Bruck |
| 7 | Ferienwohnungen Villa Hanse / Villa Auszeit, Kühlungsborn | 16 | 360 Grad / Ferienwohnungen Meran |
| 8 | Campingpark Rügen, Prora | 17 | Ferienwohnungen Haus Tiefenbrunn, Algend |
| 9 | Haus am Südstrand / Ferienwohnung Göhren, Rügen | 18 | Campingpark S. Vito, Cisano di Bardolino |
| | | 19 | Piccola Italia Resort, Tremosine |

Bundeswehr-Sozialwerk e.V.

Ollenhauerstraße 2 • 53113 Bonn

Telefon: 0228 / 377 37 222

www.bundeswehr-sozialwerk.de

E-Mail: BWSWBZ@bundeswehr.org

Oberwiesenthal / Sachsen

HAUS WIESENTHAL & FERIENWOHNUNG

Das Hotel Haus Wiesenthal mit 83 Zimmern liegt in zentraler, ruhiger Lage am Fuß des Fichtelbergs und ist ein idealer Ausgangspunkt für Wander- und Radtouren oder Schneevergnügen im Erzgebirge. Nur wenige Gehminuten sind es zum Sessellift und der Seilbahn.

Die Dreizimmer-Ferienwohnung und die Familienzimmer bzw. Suiten im Hotel bieten ausreichend Platz auch für größere Familien. Zahlreiche Sport- und Freizeitmöglichkeiten stehen teilweise gegen Gebühr zur Verfügung. Ein großes Außengelände, Spielzimmer, Sauna u. v. m. runden das Angebot ab.

© BW-SW / Angelina Wendt



© BW-SW

Preis pro Person/Nacht

ab 42,00 €**Ferienwohnung Kat. D**

für bis zu 6 Personen (+ 1 Kind bis 2 Jahre)
2 Schlafräume, Wohnraum, Wäschepaket inkl.,
Halbpension vor Anreise zubuchbar.
Für Mitnahme max. eines Hundes geeignet.

Preis pro FeWo/Nacht **ab 73,00 €**

Endreinigung bei
Aufenthalt ohne Hund 90,00 €

Hotel

Unterschiedliche Zimmerkategorien
(für 1-6 Personen)
Teilweise barrierearm, Bad mit Dusche o.
Badewanne, Föhn, Safe

Preis pro Person/Nacht
DZ Klassik mit Halbpension **ab 42,00 €**

Hinweise:

- Anreise: Montag bis Samstag, in der Hauptsaison Donnerstag/Samstag
- Mindestaufenthalt in der Hauptsaison: 5 Nächte

Brauneberg / Rheinland-Pfalz

HOTEL LINDENHOF

Umgeben von malerischen Weinbergen empfängt Sie das Hotel Lindenhof mit moselländischer Gastlichkeit. Das Moselufer liegt nur wenige Gehminuten entfernt und lädt zu Wanderungen und Fahrradtouren ein. Das Hotel hat 30 Zimmer und bietet zahlreiche Freizeitgestaltungsmöglichkeiten, wie Kegelbahn, Fahrrad- und Kanuverleih, Tierpark.

© BW-SW / Dirk Draewe



Preis pro Person/Nacht

ab 48,00 €

© BW-SW

**Hotel**

Unterschiedliche Zimmerkategorien
(für 1-4 Personen + 2 Kinder bis 2 Jahre)
Dusche/WC/Föhn

Preis pro Person/Nacht
DZ Klassik mit Halbpension **ab 48,00 €**

Hinweise:

- Anreise: Montag bis Samstag, in der Hauptsaison Donnerstag/Samstag
- Mindestaufenthalt in der Hauptsaison: 5 Nächte